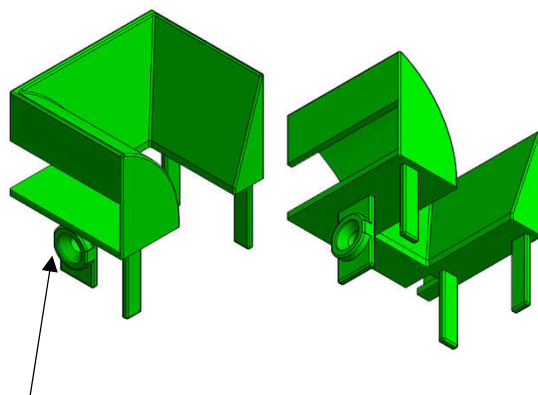


A redőny vezetősíneihez most új bevezető tölcser áll rendelkezésre.

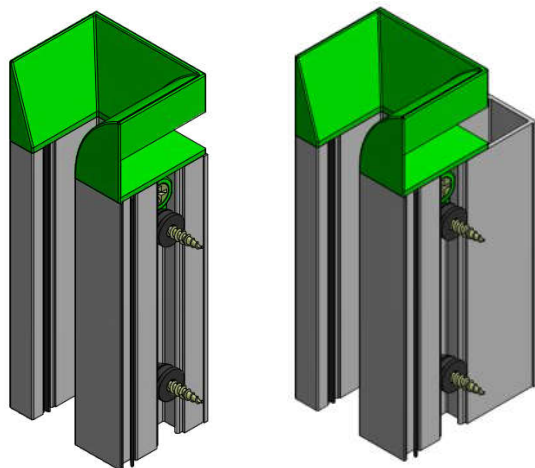
## PRODUKT-NEWS

14-2020



Fül a csavarozáshoz

Ábra belépőtölcser cikk 2426 .. / méretarány nélkül



Alkalmazás cikknél 2224 ..

Alkalmazás cikknél 2275 ..

Példák beépítési helyzet / méretarány nélkül

### Előnyei

- A bevezető tölcser rugalmasan használható a cikk 2224 .. és a cikk 2275 ...-höz.
- Egy fül lehetővé teszi a vezetősínrre történő csavarozást. A vezetősínből található pozíciónál megkönnyíti a csavar elhelyezését.
- A bevezető tölcser nagy sugara miatt a redőny függöny biztonságosan vezethető be a vezetősínből.
- A bevezető tölcser 00 (fehér), 01 (fekete) és 40 (sötétszürke) színben kapható.
- A lefutó a bevezető tölcser között helyezhető el vagy opcionálisan a teljes szerkezet szélességén keresztül.
- Kérjük, vegye figyelembe a rendszer mappájában található általános gyártási információkat, valamint a profilok és kiegészítők ( Profile und Zubehör) aktuális verzióját.

#### Profilrendszer

Összes rendszer

Szállítható: azonnal

Száll.hat.: raktárról

Változat: 00, 01, 40

CSE(VE): 50 pár

### Kontakt

Bei Fragen steht Ihnen  
Johannes Korthals vom  
GEALAN-Produktmanagement  
unter Tel. +49 92 86 / 77-6630  
gern zur Verfügung.